

PARISUHTEEN HUOLTOASEMA

Tarvitseeko parisuhteesi huoltoa? Onko aika katsastaa parisuhde?

Parisuhteen huoltoasema on jyvaskyläläisten lapsiperheiden vanhemmille suunnattua ennaltaehkäisevää ohjausta (1-3 kertaa).

Huoltoasemalle voi tulla yksin tai yhdessä.

Parisuhteen huoltoasemalla katsastetaan keskustellen parisuhteen tila.

Tarvittaessa saa vinkkejä, neuvontaa, kotitehtäviä tai ohjausta muihin parisuhdepalveluihin.

TIISTAISIN klo 12.30-16.00

KORTETALOSSA Kartanonkuja 4, X-ovi

KUOKKALAN PERHEKESKUKSESSA Polttolinja 9

Varaa tunnin mittainen maksuton aika puhelimitse:

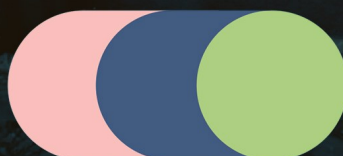
Anne Savolin, perhetyöntekijä, p. **050 380 0583**

Paula Jantunen, perhekeskustyöntekijä, p.**040 675 3730**



PERHEKESKUS

Mukana elämässä.



**KESKI-
SUOMEN
HYVINVOINTI-
ALUE**



**JYVÄSKYLÄN
SEURAKUNTA**